

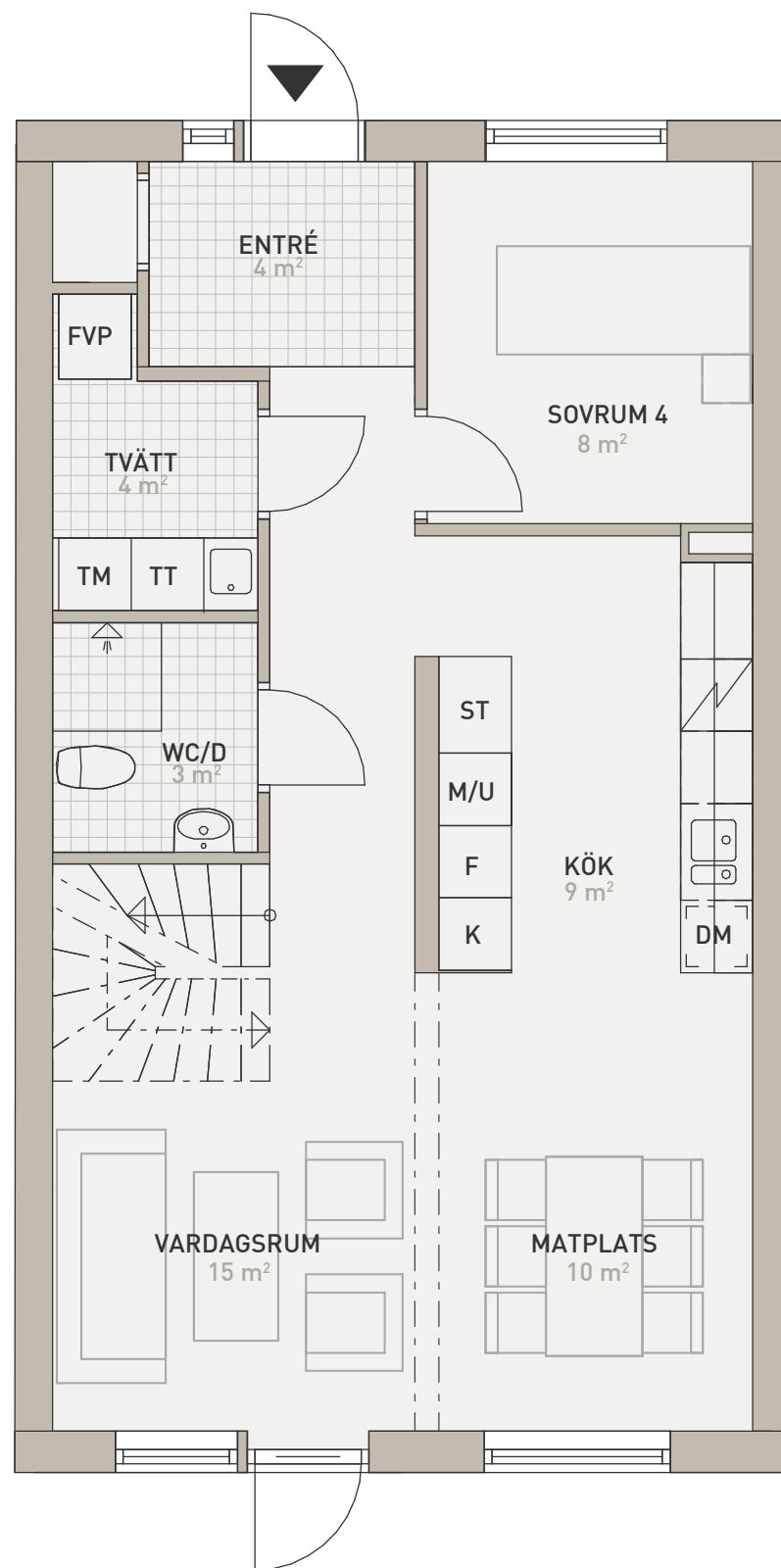
# PARKLYCKAN

Bo, lev och trivs i ett av våra hem

**WÄSTBYGG**  
*våra hem*

# RADHUS TYP 1

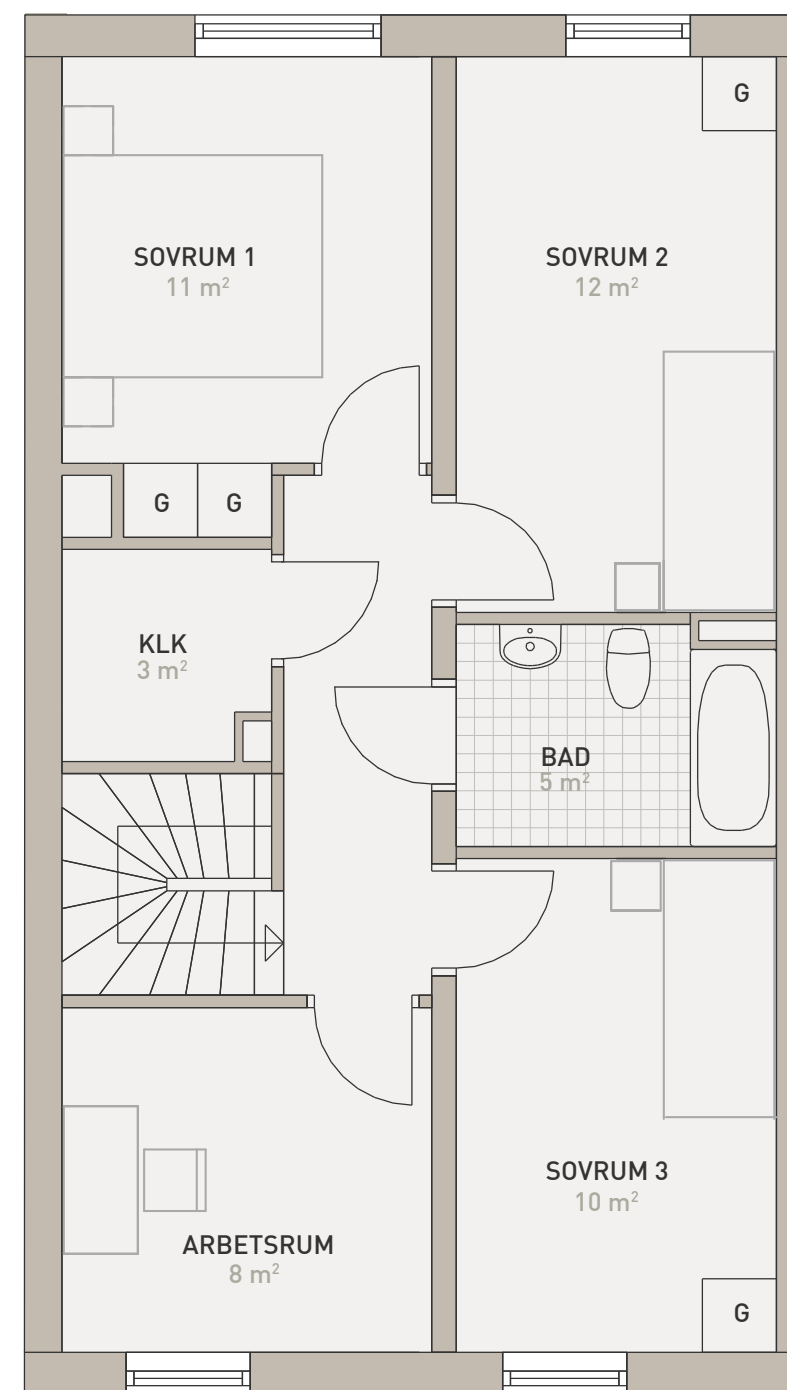
4-6 rum & kök | 121m<sup>2</sup>  
Plan 1



Med reservation för eventuella ändringar

# RADHUS TYP 1

4-6 rum & kök | 121m<sup>2</sup>  
Plan 2



Med reservation för eventuella ändringar

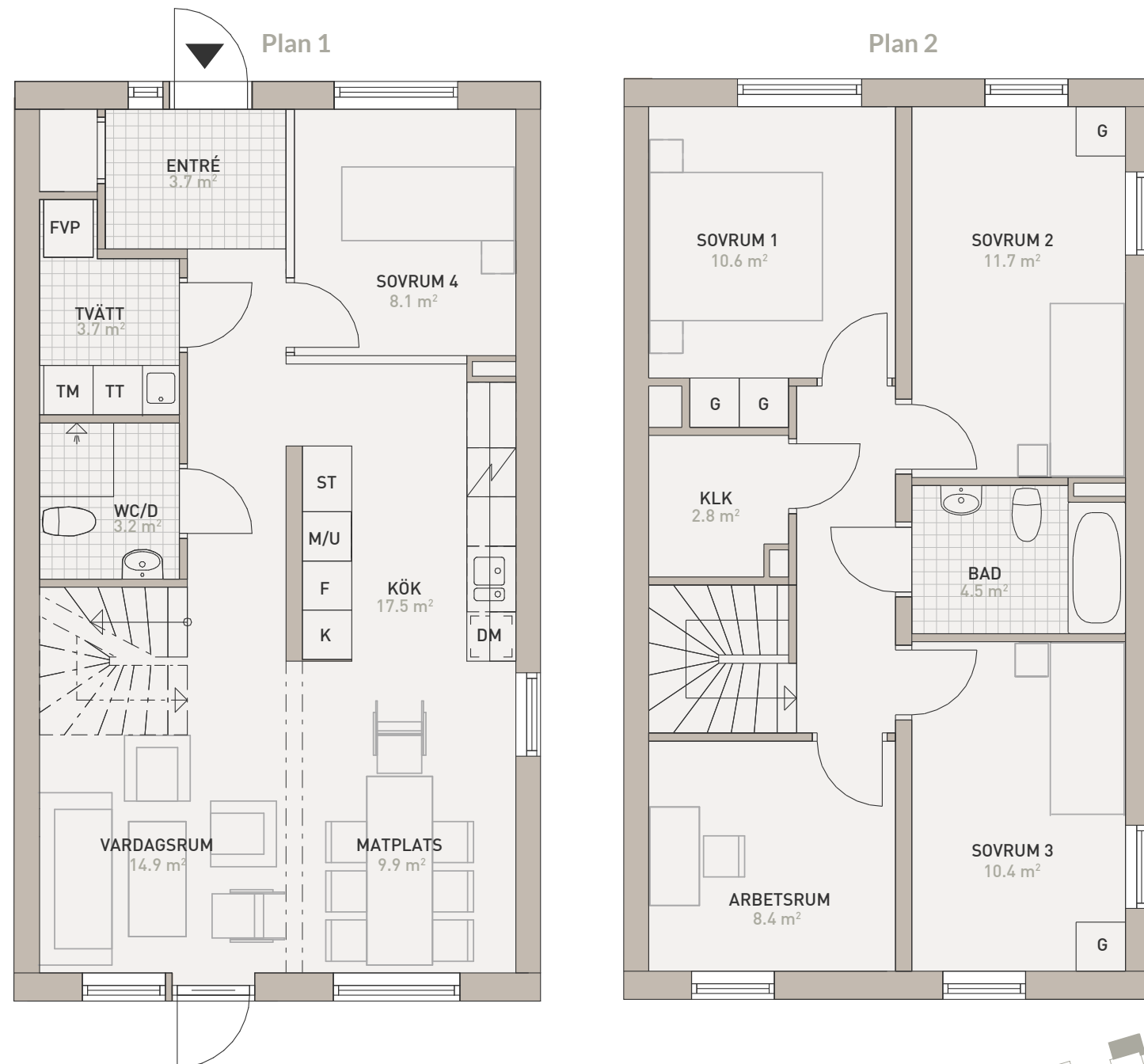






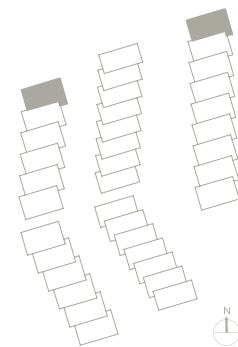
# RADHUS TYP 1

1.1 & 5.1  
Storlek: 4-6 ROK  
Area: 121m<sup>2</sup>



- G** Garderob
- B** Backskåp
- ST** Städskåp
- Diskmaskin
- Spishäll/Ugn
- M** Microvågsugn
- M/U** Micro & Ugn
- K** Kylskåp
- F** Frysskåp
- TM** Tvättmaskin
- TT** Torktumlare
- FVP** Frånluftsvärmepump
- FRD** Förråd
- KLK** Klädkammare
- Dusch med glasvägg
- Badkar
- Klinker
- Väggar som kan tas bort

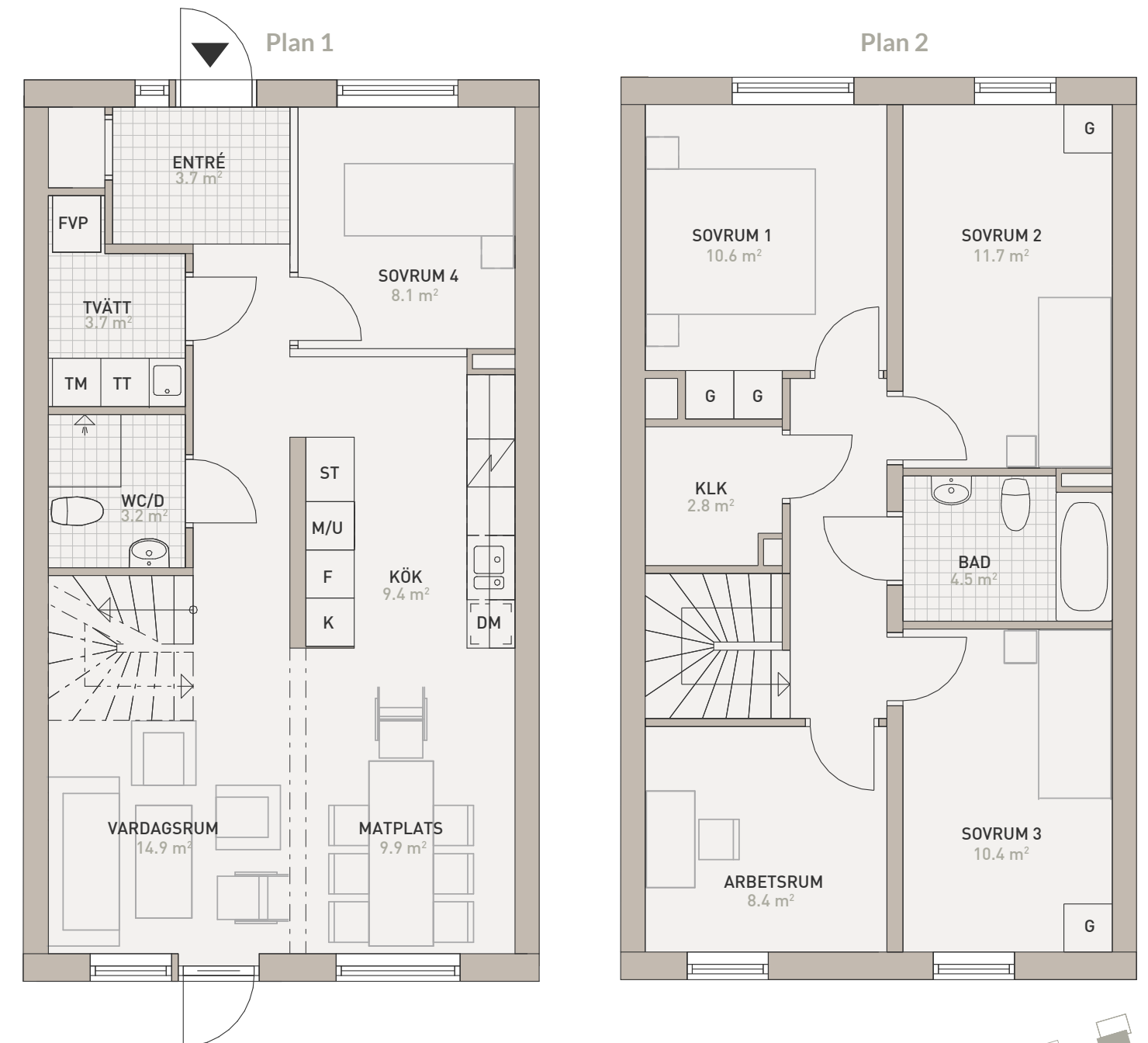
- Rumshöjd i lägenhet på plan 10 är ca 2,5m och på plan 11 är 2,4m, om ej annat anges. Rumshöjd i badrum, WC/D och WC är ca 2,3m.
- Fönster har bröstningshöjd ca 0,6m om ej annat anges.
- Preliminärt bofaktablad - Rätt till mindre ändringar förbehålles - Ytangelser är preliminära - Rumsytor är avrundade till närmsta heltal Originalformat A4.



Med reservation för eventuella ändringar

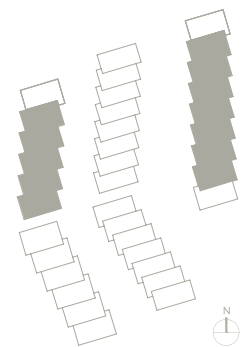
# RADHUS TYP 1

1.2, 1.3, 1.4, 1.5, 1.6, 5.2, 5.3, 5.4, 5.5, 5.6, 5.7 & 5.8  
Storlek: 4-6 ROK  
Area: 121m<sup>2</sup>



- G** Garderob
- B** Backskåp
- ST** Städskåp
- Diskmaskin
- Spishäll/Ugn
- M** Microvågsugn
- M/U** Micro & Ugn
- K** Kylskåp
- F** Frysskåp
- TM** Tvättmaskin
- TT** Torktumlare
- FVP** Frånluftsvärmepump
- FRD** Förråd
- KLK** Klädkammare
- Dusch med glasvägg
- Badkar
- Klinker
- Väggar som kan tas bort

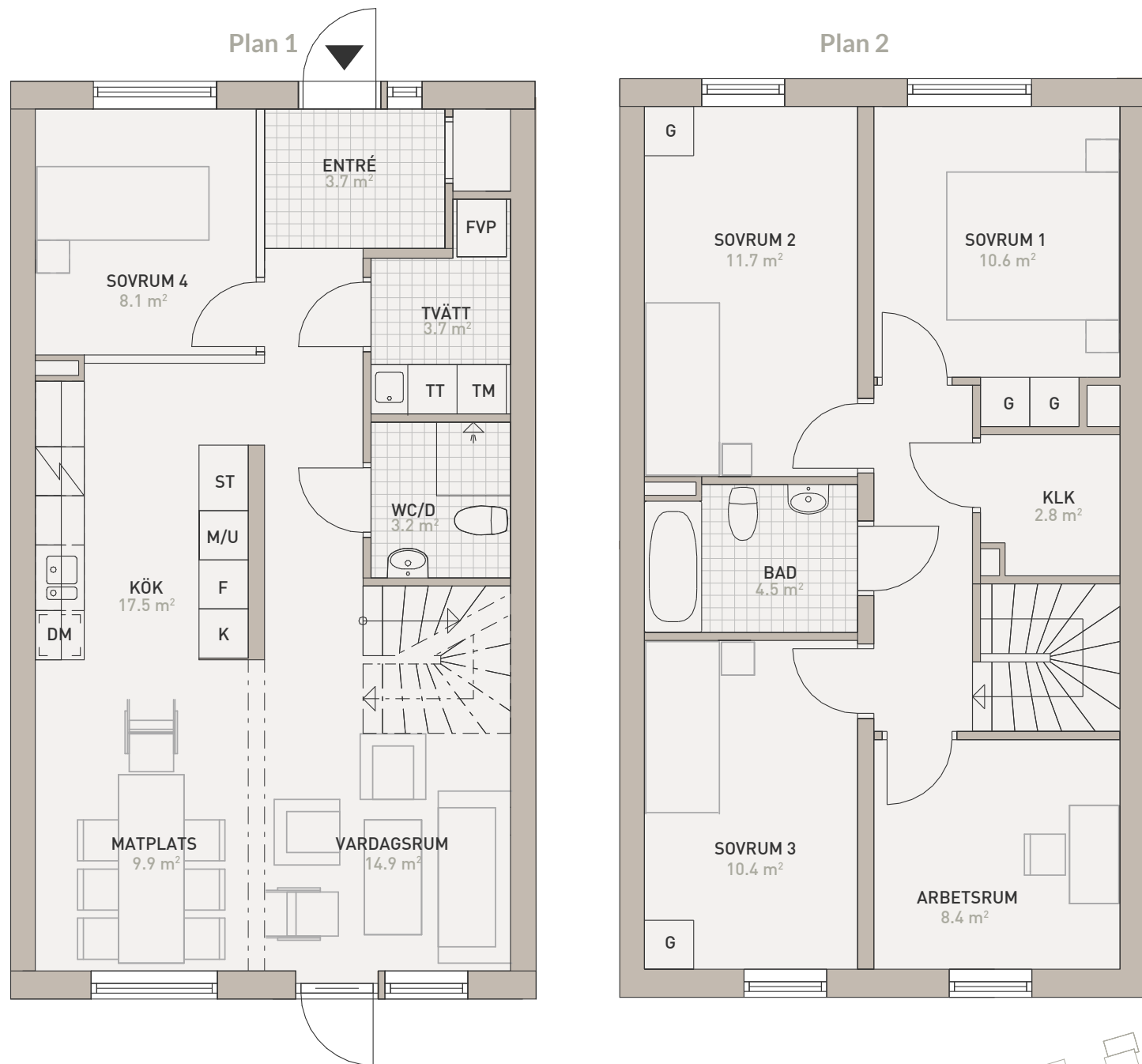
- Rumshöjd i lägenhet på plan 10 är ca 2,5m och på plan 11 är 2,4m, om ej annat anges. Rumshöjd i badrum, WC/D och WC är ca 2,3m.
- Fönster har bröstningshöjd ca 0,6m om ej annat anges.
- Preliminärt bofaktablad - Rätt till mindre ändringar förbehålles - Ytangelser är preliminära - Rumsytor är avrundade till närmsta heltal Originalformat A4.



Med reservation för eventuella ändringar

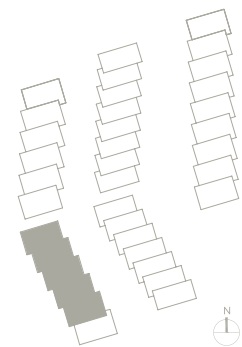
# RADHUS TYP 1

2.1, 2.2, 2.3, 2.4 & 2.5  
 Storlek: 4-6 ROK  
 Area: 121m<sup>2</sup>



- |                        |                               |
|------------------------|-------------------------------|
| <b>G</b> Garderob      | <b>TM</b> Tvättmaskin         |
| <b>B</b> Backskåp      | <b>TT</b> Torktumlare         |
| <b>ST</b> Städskåp     | <b>FVP</b> Frånluftsvärmepump |
| Diskmaskin             | <b>FRD</b> Förråd             |
| Spishäll/Ugn           | <b>KLK</b> Klädkammare        |
| <b>M</b> Microvågsugn  | Dusch med glasvägg            |
| <b>M/U</b> Micro & Ugn | Badkar                        |
| <b>K</b> Kylskåp       | Klinker                       |
| <b>F</b> Frysskåp      | Väggar som kan tas bort       |

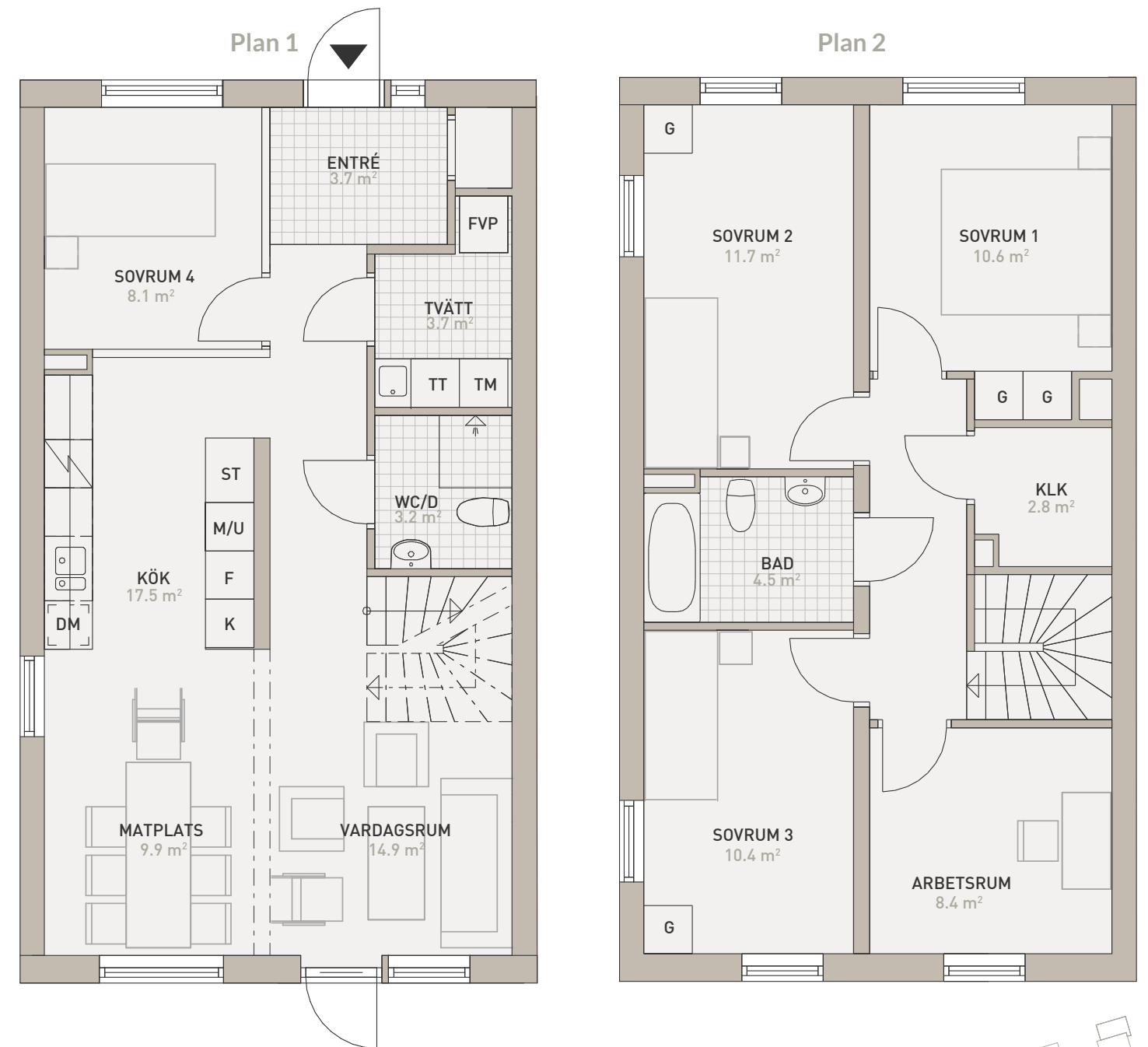
- Rumshöjd i lägenhet på plan 10 är ca 2,5m och på plan 11 är 2,4m, om ej annat anges. Rumshöjd i badrum, WC/D och WC är ca 2,3m.
- Fönster har bröstningshöjd ca 0,6m om ej annat anges.
- Preliminärt bofaktablad - Rätt till mindre ändringar förbehålles - Ytangelser är preliminära - Rumsytor är avrundade till närmsta heltal Originalformat A4.



Med reservation för eventuella ändringar

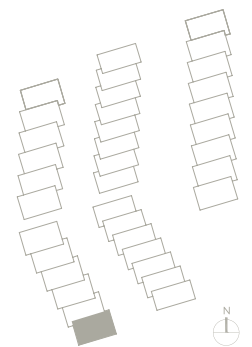
# RADHUS TYP 1

2.6  
 Storlek: 4-6 ROK  
 Area: 121m<sup>2</sup>



- |                        |                               |
|------------------------|-------------------------------|
| <b>G</b> Garderob      | <b>TM</b> Tvättmaskin         |
| <b>B</b> Backskåp      | <b>TT</b> Torktumlare         |
| <b>ST</b> Städskåp     | <b>FVP</b> Frånluftsvärmepump |
| Diskmaskin             | <b>FRD</b> Förråd             |
| Spishäll/Ugn           | <b>KLK</b> Klädkammare        |
| <b>M</b> Microvågsugn  | Dusch med glasvägg            |
| <b>M/U</b> Micro & Ugn | Badkar                        |
| <b>K</b> Kylskåp       | Klinker                       |
| <b>F</b> Frysskåp      | Väggar som kan tas bort       |

- Rumshöjd i lägenhet på plan 10 är ca 2,5m och på plan 11 är 2,4m, om ej annat anges. Rumshöjd i badrum, WC/D och WC är ca 2,3m.
- Fönster har bröstningshöjd ca 0,6m om ej annat anges.
- Preliminärt bofaktablad - Rätt till mindre ändringar förbehålles - Ytangelser är preliminära - Rumsytor är avrundade till närmsta heltal Originalformat A4.

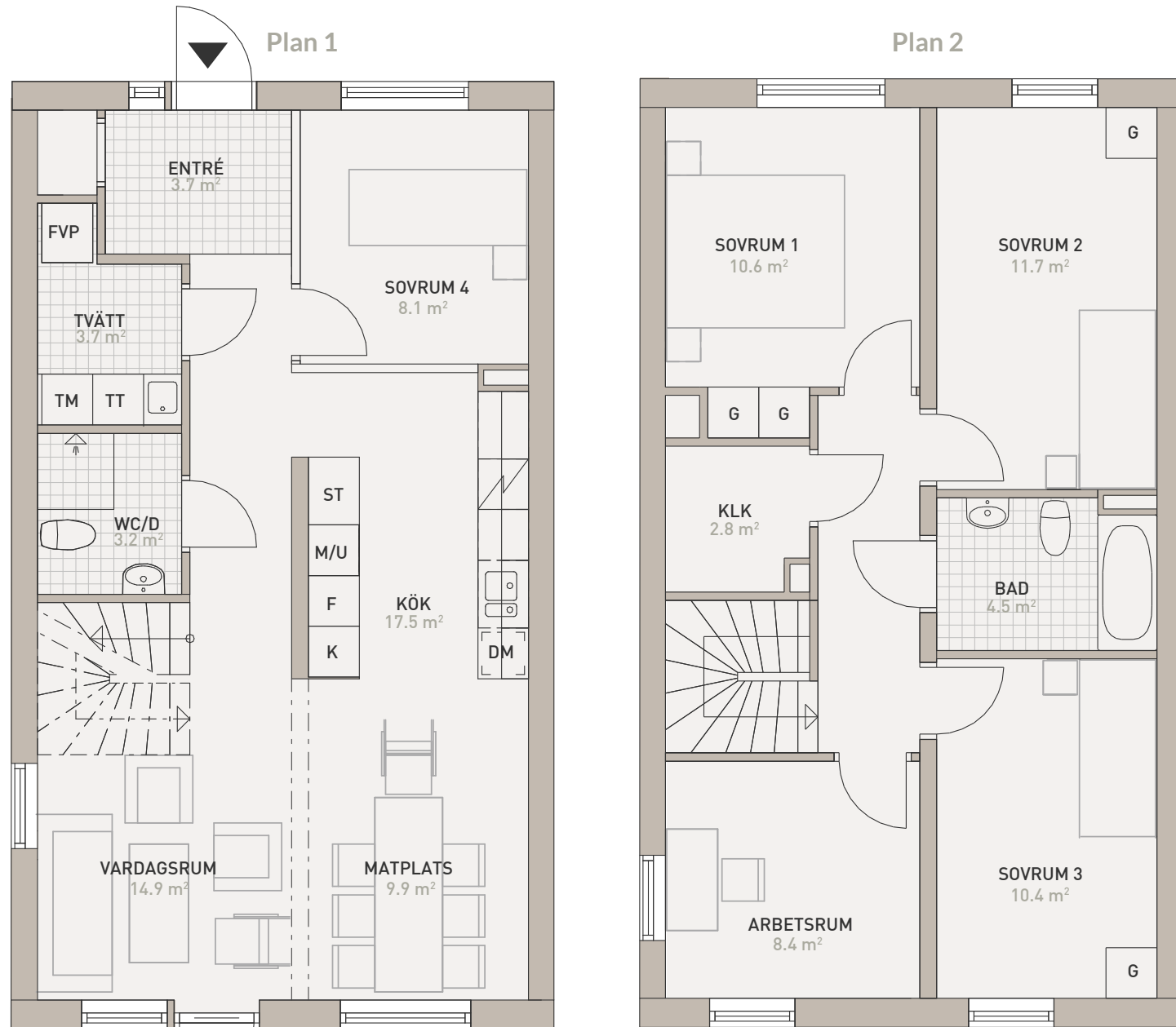


Med reservation för eventuella ändringar



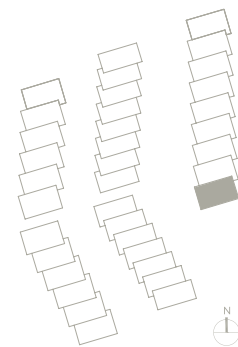
# RADHUS TYP 1

5.9  
Storlek: 4-6 ROK  
Area: 121m<sup>2</sup>



- |                        |                               |
|------------------------|-------------------------------|
| <b>G</b> Garderob      | <b>TM</b> Tvättmaskin         |
| <b>B</b> Backskåp      | <b>TT</b> Torktumlare         |
| <b>ST</b> Städskåp     | <b>FVP</b> Frånluftsvärmepump |
| Diskmaskin             | <b>FRD</b> Förråd             |
| Spishäll/Ugn           | <b>KLK</b> Klädkammare        |
| <b>M</b> Microvågsugn  | Dusch med glasvägg            |
| <b>M/U</b> Micro & Ugn | Badkar                        |
| <b>K</b> Kylskåp       | Klinker                       |
| <b>F</b> Frysskåp      | Väggar som kan tas bort       |

- Rumshöjd i lägenhet på plan 10 är ca 2,5m och på plan 11 är 2,4m, om ej annat anges. Rumshöjd i badrum, WC/D och WC är ca 2,3m.
- Fönster har bröstningshöjd ca 0,6m om ej annat anges.
- Preliminärt bofaktablad - Rätt till mindre ändringar förbehålles - Ytangelser är preliminära - Rumsytor är avrundade till närmsta heltal Originalformat A4.









# HUSBESKRIVNING

## Radhus Typ 1

### Hus

#### GRUNDLÄGGNING

Armerad betongplatta med underliggande isolering.

#### YTTERVÄGGAR

Träregelstomme med isolering och liggande träpanel.

#### INNERVÄGGAR

Gipsskivor på stomme av träreglar i bärande innerväggar och plätreglar i icke bärande innerväggar.

#### MELLANBJÄLKLAG

Golvskivor på trästomme, stegljudsisolering, Gipstak (skarvfritt). Inga taklister.

#### VINDSBJÄLKLAG

Takstolar av trä med lösullsisolering.

#### INNERTAK

Gipstak (skarvfritt). Inga taklister.

#### YTERTAK

Papp på råspont. Takavvattning med hängrännor och stuprör av ytbehandlad plåt. Bostadsrättsföreningens solcellanläggning placeras på vissa delar av taken i radhusområdet. Erforderlig taksäkerhet.

#### ENTRÉDÖRRAR

Målade trädörrar, med ASSA Connect 2002 cylinderlås.

#### FÖNSTER OCH FÖNSTERDÖRRAR

Träfönster-/dörrar med aluminiumyttersida Fabriksmålade fönster och fönsterdörrar. Fasta och öppningsbara fönster och fönsterdörrar med isolerglas. Låsbara fönster på bottenvåning.

#### INVÄNDIG TRAPPA

Vitmålat vangstycke, steg samma utförande som golv. Överliggare och handledare vitmålat. Stänger/stolpar i alu.

#### UPPVÄRMNING

Frånluftsvärmepump. Vattenradiatorer i båda plan.

#### VENTILATION

Frånluftsvärmepumpen evakuerar luft från tvätt, våtrum, kök och klädkammare. Tilluft under fönsterbleck på bottenvåning och övervåning. Separat imkanal från spisfläkten.

### Hus

#### GRUNDLÄGGNING

**VATTEN**
Husen är anslutna till Stockholm Vattens VA nät. Bostadsrättsinnehavaren betalar för faktisk förbrukning som kontrolleras/läses av på vattenmätaren per radhus årsvis av styrelsen.

#### EL/BELYSNING

Husen är anslutna till Ellevios elnät. Bostadsrättsinnehavaren tecknar eget el-abonnemang med Ellevio.

Belysningsarmatur vid entré och uteplats samt armaturer i förråd, våtutrymmen, kök, tvätt och klädkammare. I övriga utrymmen installeras lamputtag.

Till de större husen med egen parkering på tomten så är förråden förberedda med avsäkring 16A 3-pol för framtida lokal el-bilsladduttag.

Elmätarskåp placeras på utvändig förrådsbyggnad.

#### TV/TELE/DATA

Husen är anslutna till Comhem eller likvärdigt. I kostnaden ingår IP-telefoni, ett grundutbud av TV-kanaler, och internet. kollektivt tripple play. Kostnad för grundutbudet kommer på månadsavin men är utöver månadsavgiften. Tilläggsjänster som snabbare internet och fler TV-kanaler kan kompletteringsbeställas mot tillkommande kostnad som då faktureras direkt till bostadsrättsinnehavaren.

Uttag för tv/tele/ data i vardagsrum, allrum och samtliga sovrum.

#### LARM OCH ANDRA TJÄNSTER

Brandvarnare finns på båda våningsplanen.

#### SOPHANTERING

I bostadens kök finns kârl som möjliggör källsortering. I radhusområdet finns 2 st sopstationer där man kastar sopor för hushållsavfall och matavfall. I övrigt snöröjning, drift av gator och övriga gemensamma ytor i grannskapet.

### Förråd

#### GOLV

Träbjälklag på mark.

#### YTTERVÄGGAR

Oisolerad träregelstomme med träpanel.

#### YTERTAK

Papptak på råspont. Takavvattning med hängrännor och stuprör av ytbehandlad plåt.

#### ÖVRIGT

Vägguttag och belysningsarmatur.

Svanenprojekt.

Gemensamhetsförråd med diverse prylar att låna(Boaktiva)

# RUMSBESKRIVNING

## Radhus Typ 1

### Generellt

Innerdörrar vita släta utförs med flexkarm vilket innebär foder med gerade hörn. Förvaring garderober/linneskåp/städskåp enligt ritning.

### Entré

**Golv** Klinker i omfattning enligt ritning
**Sockel** Vitmålad
**Vägg** Målat
**Tak** Målat
**Övrigt** Förvaring i omfattning enligt ritning.

### WC/Dusch

**Golv** Klinker
**Vägg** Kakel
**Tak** Målat
**Övrigt** Duschväggar, termostatblandare och duscharmatur, WC-stol, kommod med tvättställ och tvättställsblandare, spegel med belysning, handdukskrokar, toalettpapershållare.

### Tvätt

**Golv** Klinker
**Sockel** Klinker
**Vägg** Målad väv
**Tak** Målat
**Övrigt** Laminatbänkskiva, tvättmaskin, torktumlare, frånluftsvärme- pump, fördelarplats för tappvatten.

### Kök

**Golv** Ekparkett
**Sockel** Vitmålad
**Vägg** Målat
**Tak** Målat
**Övrigt** Skåpsnickerier och utförande enligt köksritning. Bänkskiva, stänkskydd, diskho, köksblandare, belysning under överskåp. Kyl- och frys. Induktionshäll, diskmaskin, ugn, spiskåpa med belysning.

### Vardagsrum

**Golv** Ekparkett
**Sockel** Vitmålad
**Vägg** Målat
**Tak** Målat

### Övre hall

**Golv** Ekparkett
**Sockel** Vitmålad
**Vägg** Målat
**Tak** Målat

### WC/Badrum

**Golv** Klinker
**Vägg** Kakel
**Tak** Målat
**Övrigt** Badkar, termostatblandare och badkarsarmatur, WC-stol, kommod med tvättställ och tvättställsblandare, spegel med belysning, handdukskrokar och toalettpapershållare.

### Sovrum

**Golv** Ekparkett
**Sockel** Vitmålad
**Vägg** Målat
**Tak** Målat
**Övrigt** Förvaring i omfattning enligt ritning.

### Uteplats

**Övrigt** Gräs, stenmjöl och betongplattor.

Med reservation för eventuella ändringar

Med reservation för eventuella ändringar







**WÄSTBYGG**  
*våra hem*